

Bauordnungsrecht, 120 Minuten, keine Hilfsmittel, 100 Punkte

Ausgangssituation für alle Aufgaben

Sie sind als verantwortliche Meisterin für Veranstaltungstechnik bei einer neu errichteten Veranstaltungshalle in Hamburg beschäftigt. Die Geschäftsführung hat Sie beauftragt den Architekten beim Erstellen der Nutzungsanträge und bei der Planung der Flächennutzung zu begleiten und auf Umsetzung der Betreiberinteressen zu achten.

Die Veranstaltungshalle hat die folgenden Maße und Details, die durch die beigefügte nicht maßstäbliche Skizze in der Anlage I ergänzt werden.

Maße Versammlungsraum: 45,00 m x 25,00 m

Höhe des Versammlungsraumes: 9,00 m

Höhe Foyer und Flure: 6 m

alle mit einem Pfeil gekennzeichneten
Türen haben ein liches Durchgangsmaß von 1,80 m

1) 10 Punkte
Berechnen Sie die maximal zulässige Besucherzahl ohne Berücksichtigung von zusätzlichen Einbauten.

2) 50 Punkte
In der Halle soll ein Rockkonzert durchgeführt werden. Die Band benötigt eine Szenenfläche von 10 m Breite und 6 m Tiefe. Flächen für ggf. notwendige Technik sind in diesen Angaben nicht enthalten und sollen von Ihnen sinnvoll ergänzt werden.

Fertigen Sie jeweils im Maßstab 1:200 eine Skizze des Versammlungsraumes (Foyer, Flure etc. nicht notwendig) mit einer genehmigungsfähigen Flächenplanung an und kennzeichnen Sie die Fluchtwege.

a) für möglichst viele Stehplätze

b) für 1.200 Sitzplätze

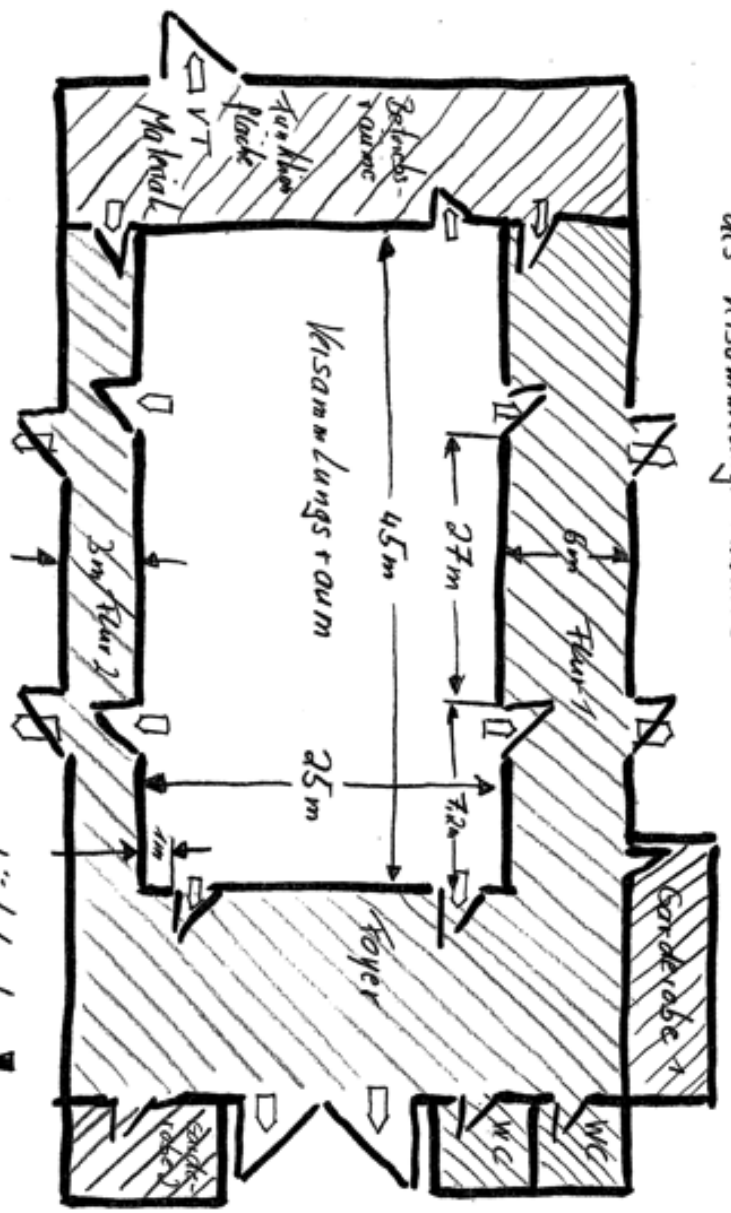
3) 30 Punkte
Erstellen Sie gemäß der Brandschutzordnung (Teil C) ein Räumungskonzept. Legen Sie fest wie viele Personen sie benötigen und über welche Qualifikationen diese verfügen müssen. Beschreiben Sie die Aufgaben der Beteiligten bei einer notwendigen Räumung des Gebäudes.

4) 10 Punkte

Um eine geordnete Räumung des Zuschauerraumes durchzuführen ist es notwendig das Publikum anzusprechen und aufzufordern den Saal zu verlassen. Entwerfen Sie einen Text für eine solche Ansage.

Anlage I. zu allen Aufgaben

-  Türbreite 1,8m
-  Versammlungsraum
-  Besucherbereiche außerhalb des Versammlungsraumes
-  Technik und Betriebsbereiche



Diese Skizze ist nicht maßstäblich !